



---

**TECO**   **Westinghouse**

---

**POWERED BY MOTOVARIO**



# Reductores de Tornillo sinfín

---

**NMRV**<sup>®</sup> **NMRV**<sup>™</sup>  
*POWER* 



# Características

Los reductores de tornillo sinfín NMRV y NMRV POWER representan hoy la respuesta más innovadora a las exigencias del mercado en términos de eficiencia y flexibilidad. Su diseño libre de mantenimiento y completamente sellado evitan cualquier derramé o contaminación del lubricante garantizando el máximo rendimiento productivo. La nueva gama NMRV Power, disponible también en versión con pre-reductor helicoidal, fue proyectada para garantizar un mayor torque con un alto nivel de modularidad excepcional.

## NMRV

**Tamaños:**  
**025-030-040-050-130-150**



**NMRV**  
Predisposición conexión motor



**NMRV-P**  
Predisposición conexión motor



**Tamaños:**  
**063-075-090-110**



- Armazón de moderna concepción con fijación universal en aleación de aluminio fundido bajo presión hasta el tam. 110, en hierro gris G200 gr. 130 e 150
- Grupos en aluminio provistos con aceite sintético que permite el montaje en todas las posiciones sin modificar la cantidad de lubricante
- Tornillo sinfín en acero cementado y curtido y corona de bronce Cu Sn12 Ni2 (UNI7013-10)
- Perfil del tornillo ZI (UNI4760) envolvente
- Grupos aptos para soportar aplicaciones exigentes combinadas con habilidades de particular ligereza
- Capacidad de carga verificada según:  
ISO 14521, DIN 3996, BS 721, AGMA 6034, ISO 6336, DIN 3990, DIN 743, ISO 281
- A partir del tamaño 030 los reductores están pintados con polvo epoxipoliéster Blu RAL 5010 según DIN 1843
- Disponible con pre-reducción PC para serie NMRV, HW para serie NMRV-P
- Disponible en versión combinada NMRV/NMRV, NMRV/NMRV-P, NMRV-P/NMRV-P e NMRV-P/NMRV
- Disponible en versión ATEX 3GD e 2GD

## Otras Versiones



**NRV** Con eje de entrada



**NRV-P** Con eje de entrada



**NMRV/NMRV-P** Motorreductor de tornillos sinfín combinado

# Gama

## Motorreductor de tornillo sinfín



	Par de salida $M_2$ [Nm]		Relación de transmisión	
	Mín	Máx	Mín	Máx
NMRV 030	13	19	5	80
NMRV 040	29	48		
NMRV 050	55	88		
NMRV-P 063	118	160	7,5	100
NMRV-P 075	180	247		
NMRV-P 090	270	432		
NMRV-P 110	483	725		
NMRV 130	740	1.050		
NMRV 150	1.000	1.550		

- Potencia hasta 15 kW
- Relaciones de reducción comprendidas entre 5 y 100
- Valor di par máx 1.550 Nm
- Carga radial máxima admisible 18.000 N

## Motorreductor combinado de tornillo sinfín



	Par de salida $M_2$ [Nm]		Relación de transmisión	
	Mín	Máx	Mín	Máx
NMRV 030/040	43	73	100	5.000
NMRV 030/050	79	145		
NMRV 030 / NMRV-P 063	150	271		
NMRV 040/050	120	145		
NMRV 040 / NMRV-P 063	231	271		
NMRV 040 / NMRV-P 075	352	444		
NMRV 040 / NMRV-P 090	361	700		
NMRV 050 / NMRV-P 090	560	700		
NMRV 050 / NMRV-P 110	648	1.265		
NMRV-P 063/110	1.100	1.265		
NMRV-P 063 / NMRV 130	1.123	1.760		
NMRV-P 063 / NMRV 150	1.971	2.670		

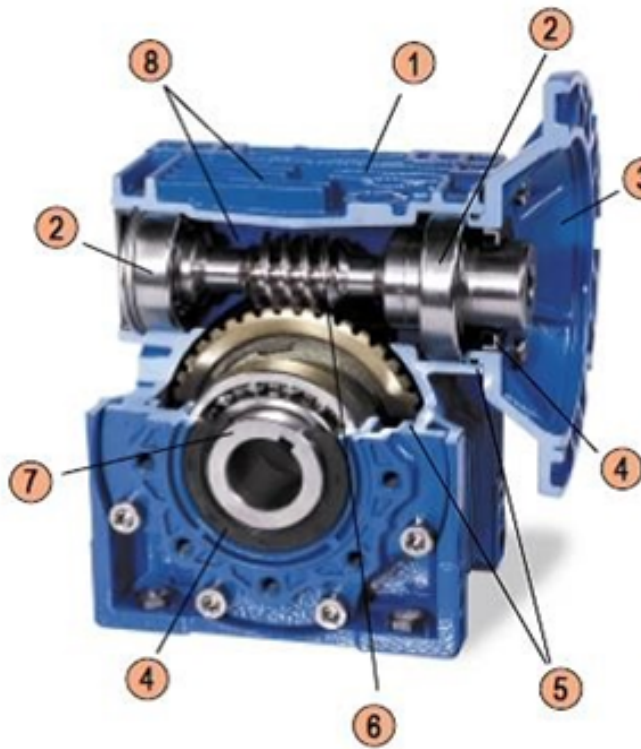
- Potencia hasta 1,85 kW
- Relaciones de reducción comprendidas entre 100 y 5.000
- Valor di par máx 2.670 Nm



# Ventajas de diseño



## Worm Gear Reducers



El diseño compacto y robusto de los reductores de engranajes de gusano VSF garantiza un alto rendimiento y una larga vida útil.

El diseño de los engranajes de gusano VSF garantiza una alta eficiencia y una baja pérdida de potencia.

El diseño de los ejes de los reductores de engranajes de gusano VSF garantiza una alta resistencia y una larga vida útil.

El diseño de los rodamientos de los reductores de engranajes de gusano VSF garantiza una alta resistencia y una larga vida útil.

El diseño de los sellos de los reductores de engranajes de gusano VSF garantiza una alta resistencia y una larga vida útil.

El diseño de los tornillos de los reductores de engranajes de gusano VSF garantiza una alta resistencia y una larga vida útil.

El diseño de los engranajes de gusano VSF garantiza una alta eficiencia y una baja pérdida de potencia.

El diseño de los ejes de los reductores de engranajes de gusano VSF garantiza una alta resistencia y una larga vida útil.

# Accesorios

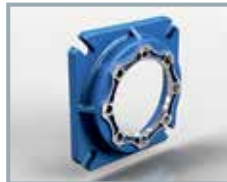
## Tapa de Protección



## Brida de Salida

	FA	FB	FC	FD	FE
NMRV 030	•	/	/	/	/
NMRV 040	•	•	•	•	/
NMRV 050	•	•	•	•	/
NMRV-P 063	•	•	•	•	•
NMRV-P 075	•	•	/	/	/
NMRV-P 090	•	•	•	•	/
NMRV-P 110	•	•	/	/	/
NMRV 130	•	/	/	/	/
NMRV 150	•	/	/	/	/

- Disponible
- / No disponible



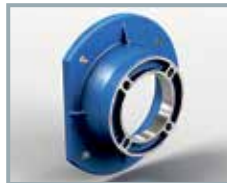
FA



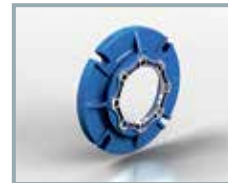
FB



FC



FD



FE

## Eje de Salida



Eje lento simple



Eje lento doble

## Brazo de Reacción



## Limitador de Par

Disponible en versión NMRL 050 y NMRL-P 063-075-090



## Otros Accesorios

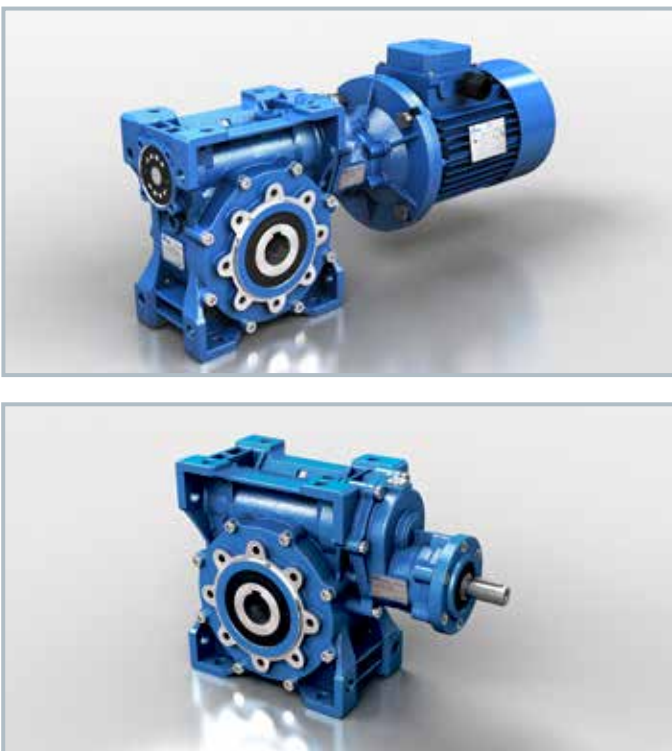
- Anillos de estanqueidad de Viton
- Lubricante para temperaturas altas/bajas y para el sector alimentario
- Tapones Carga/Descarga/Válvula de Ventilación/Nivel de Aceite
- Salidas Reforzadas

# Motorreductor de tornillo sinfín NMRV con pre-reductor HA31



- HA31 es el nuevo reductor de un tren de engranajes utilizado como pre-reducción para los reductores de visinfín NMRV040 y NMRV050; también pueden ser suministrados como grupo separado para montar sobre cualquier tipo de motorreductor predispuesto
- Carcasa en aleación de fundición de aluminio; engranajes en acero 20MnCr5 (UNI7846) cementado y templado con perfil desbarbado
- Disponible tanto no pintado, como pintado con polvo epoxipoliéster Azul RAL5010
- Potencia hasta 1,1 kW y motores hasta tamaño 080
- Relaciones de reducción comprendidas entre 22,08 y 315
- Valor de par máximo del grupo pre-reductor/reductor 206 Nm

# Motorreductor de tornillo sinfín NMRV-P con pre-reductor HW



- Los grupos pre-reductores denominados HW son dos: HW030 que puede montarse sobre reductores NMRVpower 063-075 y HW040 que puede montarse sobre reductores NMRVpower 090-110
- La construcción del pre-reductor es modular, por lo tanto puede ser suministrada predispuesta para varias conexiones al motor con brida en B5-B14
- Carcasa en aleación de aluminio. Engranajes de acero 20MnCr5 (UNI7846) cementados y templados cuidadosamente desbarbados
- Potencia hasta 1,85 kW y motor hasta tamaño 090
- Relaciones de reducción comprendidas entre 22,08 y 1.083,33
- Valor de par máximo del grupo pre-reductor/reductor 1.189 Nm